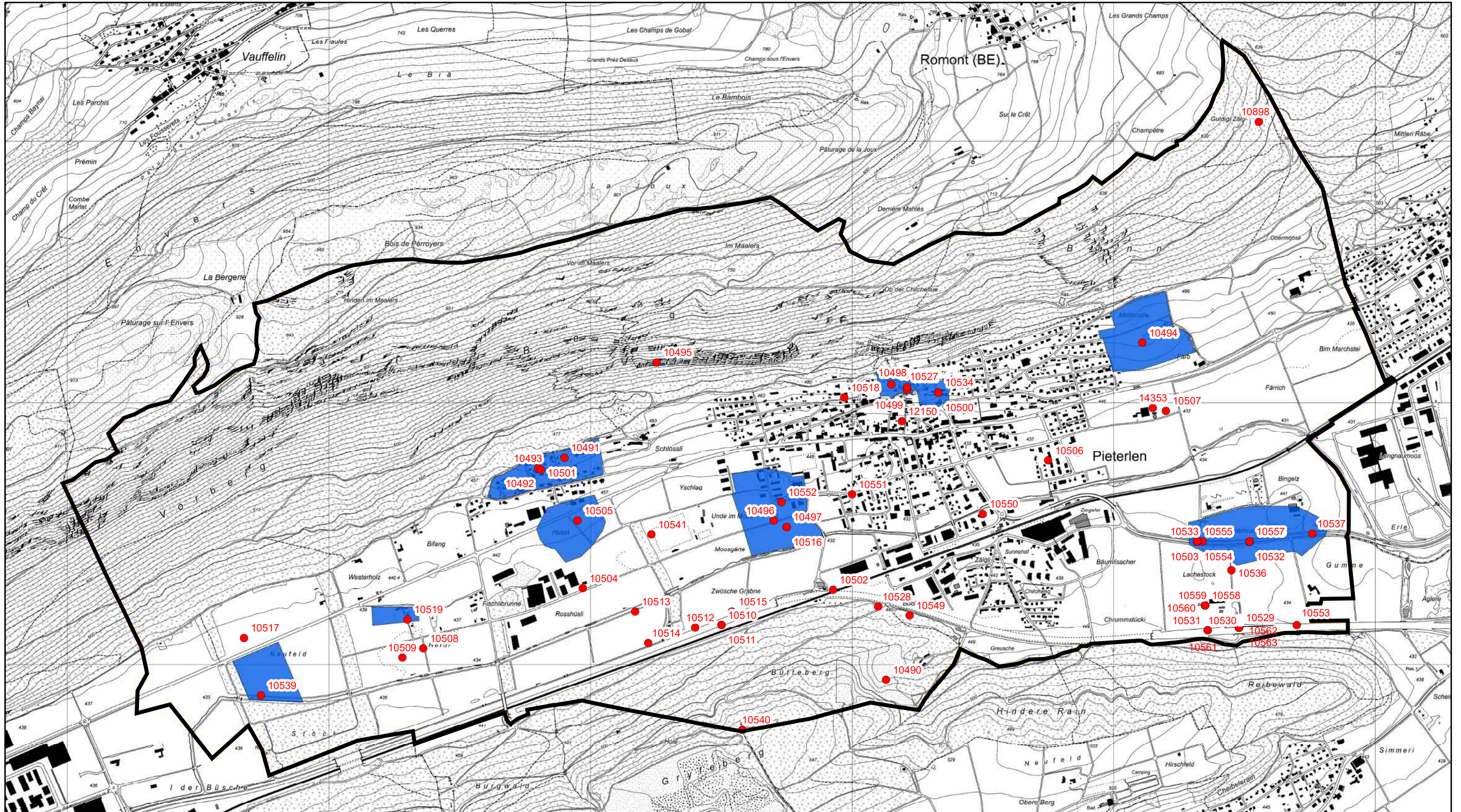




# Gemeinde / commune : Pieterlen

## Archäologische Fundstellen und Schutzgebiete Sites et périmètres de protection archéologiques

- Archäologische Fundstelle / site archéologique
- Archäologisches Schutzgebiet / périmètre de protection archéologique







# Gemeinde Pieterlen

## Archäologische Fundstellen

Stand: Juni 2021

ID Nr.	Flur	Objekt		Epoche
10490	Cheltehubel / Greuschehubel	Siedlung	Befestigung	MA?
10491	Thürliweg / Badhus	Siedlung	ländliche Siedlung	R
10492	Badhus	Sonstiges	Depot	R
10493	Badhus	Siedlung	sonst. Gebäude	NZ
10494	Farb	Siedlung	ländliche Siedlung	R
10495	Gitzichäller / Westerflue / Romisloch	Siedlung	ländliche Siedlung	U
10496	Leimere / Schlangere	Siedlung?	ländliche Siedlung	ME/NE
10497	Moosgarten	Grab/Gräberfeld	menschl. Knochen	U
10498	Burg / Wingarte	Siedlung	Befestigung	MA
10499	Kirche	Sakralbau	Kirche	MA
10500	Totenweg / Bünden	Grab/Gräberfeld	Gräberfeld	MA
10501	Badhus	Einzelfund	Münze(n)	R
10502	Zwüsche de Gräbe	Verkehr	Strasse	NZ?
10503	Under Siedebrunne 1	Verkehr	Strasse	R?
10504	Moosstrasse / Moos-Ischlag	Sonstiges	Wasserver- und entsorgung	NZ?
10505	Moosstrasse / Moos-Ischlag	Siedlung?	ländliche Siedlung	NE
10506	Bassbelt	Einzelfund	Waffe / Gerät	Prae
10507	Bräzelmatte	Einzelfund	Waffe / Gerät	ME?
10508	Herdi / Hubelmatten	Einzelfund	Sonstiges	Prae
10509	Herdi / Hubelmatten	Einzelfund	Schmuck	R
10510	Nördlicher Büttenberg (Ausläufer)	Einzelfund	Waffe / Gerät	U
10511	Nördlicher Büttenberg (Ausläufer)	Siedlung?	sonst. Befunde	R
10512	Büttenberg (Hangfuss)	Einzelfund	Waffe / Gerät	ME/NE
10513	Zwüsche de Gräbe	Einzelfund	Waffe / Gerät	ME/NE
10514	Rosshüsli	Siedlung?		P?
10515	Zwüsche de Gräbe/Hangfuss Büttenberg	Einzelfund	Waffe / Gerät	Prae
10516	Moosgarten	Einzelfund	Waffe / Gerät	ME/NE
10517	Neufeld	Einzelfund	Schmuck	EZ
10518	Hübeli	Einzelfund	Sonstiges	U
10519	Fürhubel / Herdi	Siedlung	ländliche Siedlung	NE?
10527	Kirche	Grab/Gräberfeld	Friedhof	MA-NZ
10528	Boole	Verkehr	Strasse	U
10529	Vorem Holz 1	Siedlung	sonst. Befunde	BZ

Legende Epoche:

Prae: Prähistorie P: Paläolithikum ME: Mesolithikum N: Neolithikum BZ: Bronzezeit EZ: Eisenzeit R: Römerzeit MA: Mittelalter NZ: Neuzeit  
U: Unbestimmt

10530	Vorem Holz 2	Siedlung?	sonst. Befunde	BZ/EZ
10531	Vorem Holz 3	Siedlung	sonst. Befunde	BZ
10532	Under Siedebrunne 2	Siedlung?	sonst. Befunde	EZ
10533	Under Siedebrunne 1	Siedlung?	sonst. Befunde	NE
10534	Totenweg/Bünden	Einzelfund	Schmuck	EZ
10536	Vorem Holz	Einzelfund	Münze(n)	R
10537	Under Siedebrunne 3	Siedlung	ländliche Siedlung	BZ
10539	Neufeld / Stöck	Siedlung?		NE?
10540	Fuchsestei / Büttenberg	Sonstiges	Schalenstein	U
10541	Moos	Einzelfund	Waffe / Gerät	BZ
10549	Bütteberg	Grab/Gräberfeld		EZ
10550	Möösl	Sonstiges	Tierskelett	U
10551	Brüel	Einzelfund	Sonstiges	Prae
10552	Chalberегge	Einzelfund	Sonstiges	U
10553	Geissenried / Vorem Holz	Einzelfund	Sonstiges	Prae
10554	Under Siedebrunne 1	Siedlung	sonst. Befunde	BZ
10555	Under Siedebrunne 1	Einzelfund	Geschirrkernamik	EZ?
10556	Under Siedebrunne 2	Siedlung		BZ
10557	Under Siedebrunne 2	Einzelfund	Geschirrkernamik	MA
10558	Vorem Holz 3	Siedlung		BZ
10559	Vorem Holz 3	Grab/Gräberfeld		BZ
10560	Vorem Holz 3	Einzelfund	Geschirrkernamik	R
10561	Vorem Holz 2	Einzelfund		U
10562	Vorem Holz 1	Siedlung	sonst. Befunde	EZ
10563	Vorem Holz 1	Einzelfund	Geschirrkernamik	MA/NZ
10898	Guldeni Zälг	Gewerbe	Stein	U
12150	Dorf	Siedlung	ländliche Siedlung	MA
14353	Glockenmatt	Siedlung?		NE?

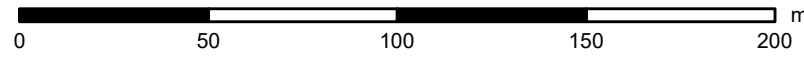
Legende Epoche:

Prae: Prähistorie P: Paläolithikum ME: Mesolithikum N: Neolithikum BZ: Bronzezeit EZ: Eisenzeit R: Römerzeit MA: Mittelalter NZ: Neuzeit  
U: Unbestimmt



# Pieterlen

Schutzgebiet Nr. / périmètre de protection archéologique n° **297**



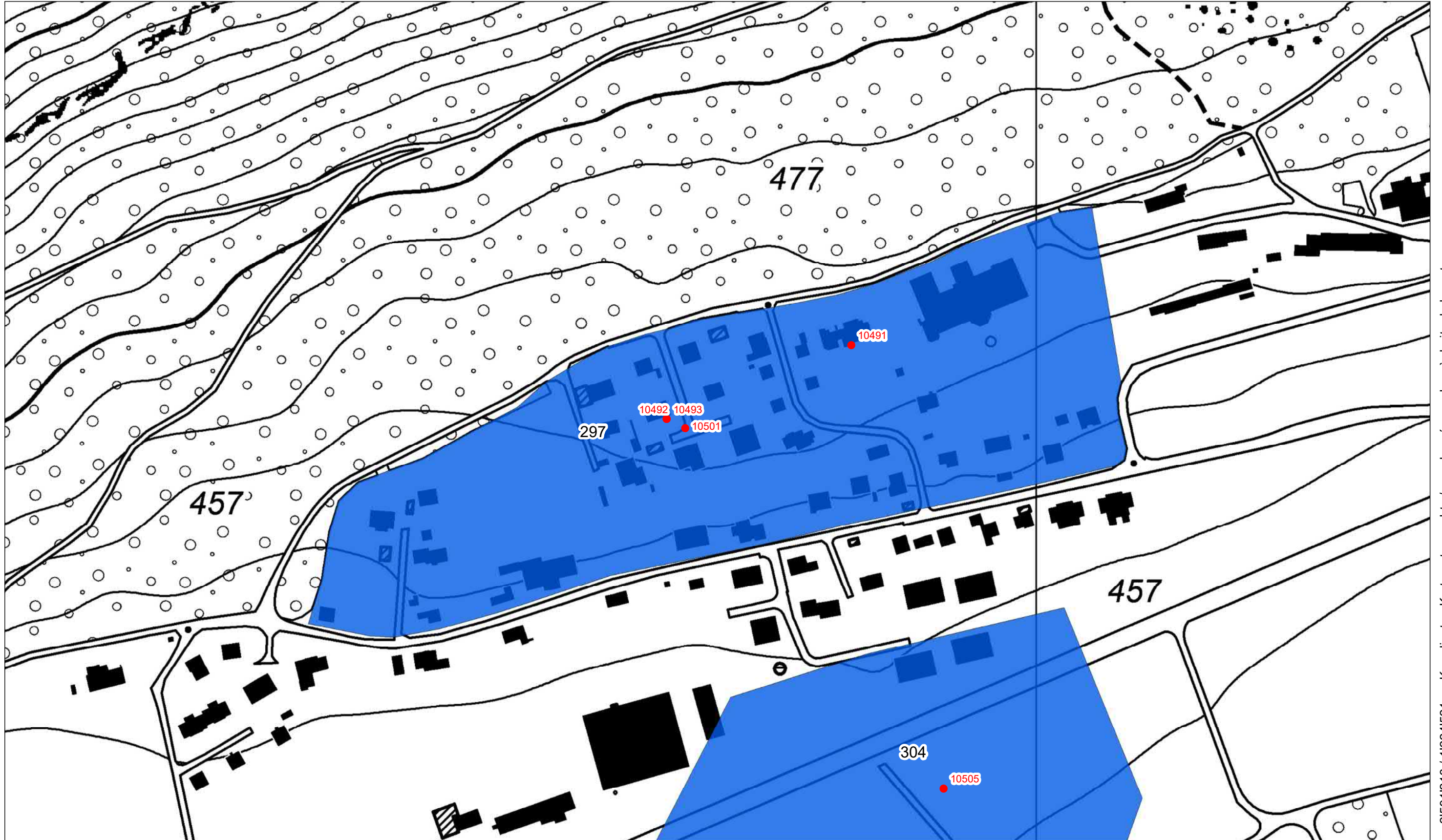
1:2'000



● Archäologische Fundstelle / site archéologique

■ Archäologisches Schutzgebiet / périmètre de protection archéologique

Koordinaten Karte oben links / coordonnées en haut à gauche de la carte 2'590'441 / 1'224'976



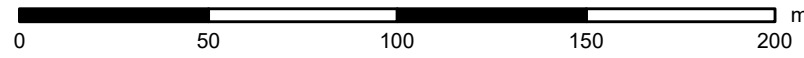
Koordinaten Karte unten rechts / coordonnées en bas à droite de la carte 2'591'213 / 1'224'521





# Pieterlen

Schutzgebiet Nr. / périmètre de protection archéologique n° **301**

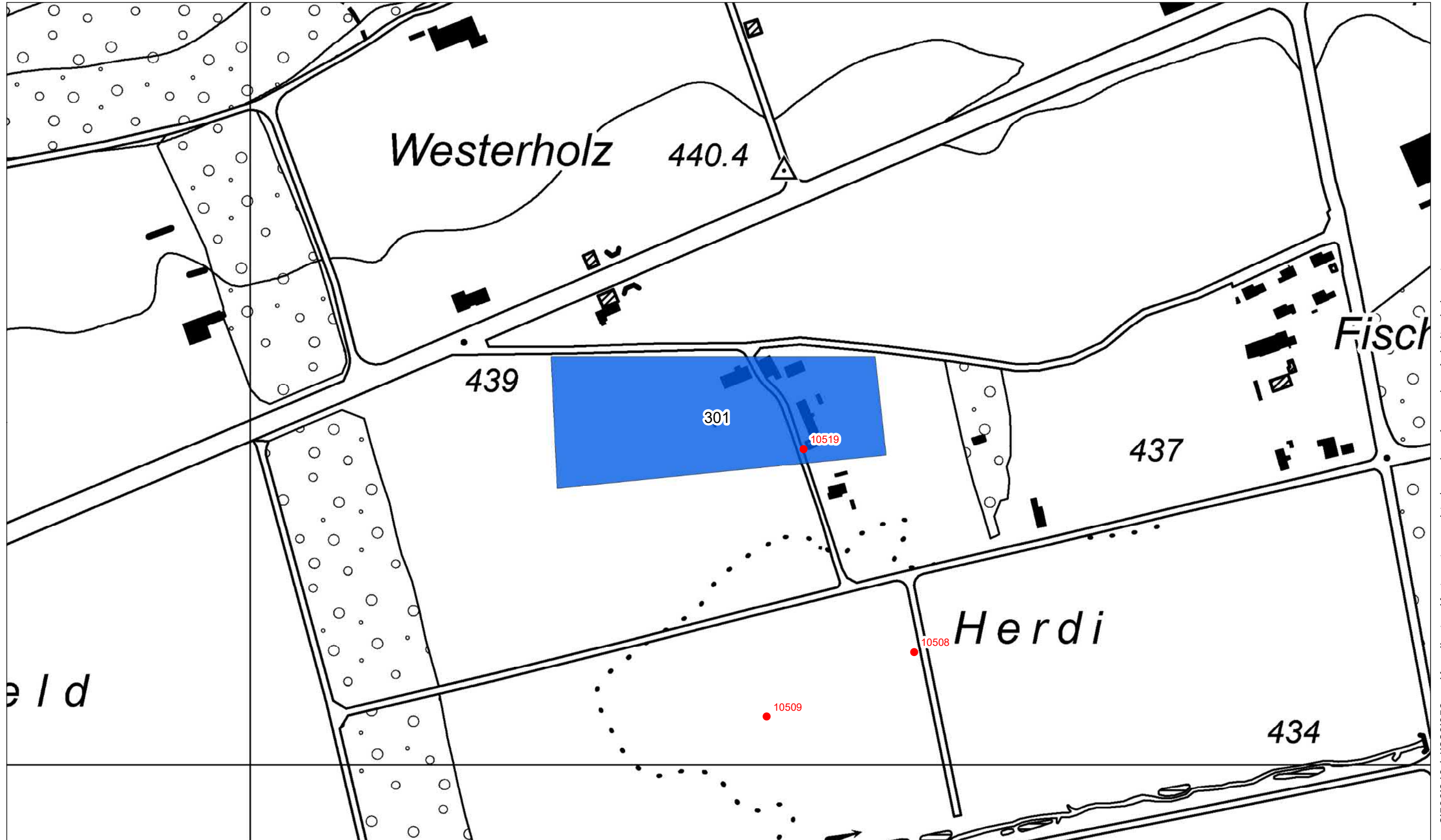


1:2'000



- Archäologische Fundstelle / site archéologique
- Archäologisches Schutzgebiet / périmètre de protection archéologique

Koordinaten Karte oben links / coordonnées en haut à gauche de la carte 2'589'868 / 1'224'413

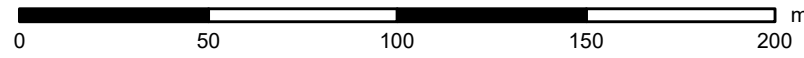


Koordinaten Karte unten rechts / coordonnées en bas à droite de la carte 2'590'640 / 1'223'958



# Pieterlen

Schutzgebiet Nr. / périmètre de protection archéologique n° **302**



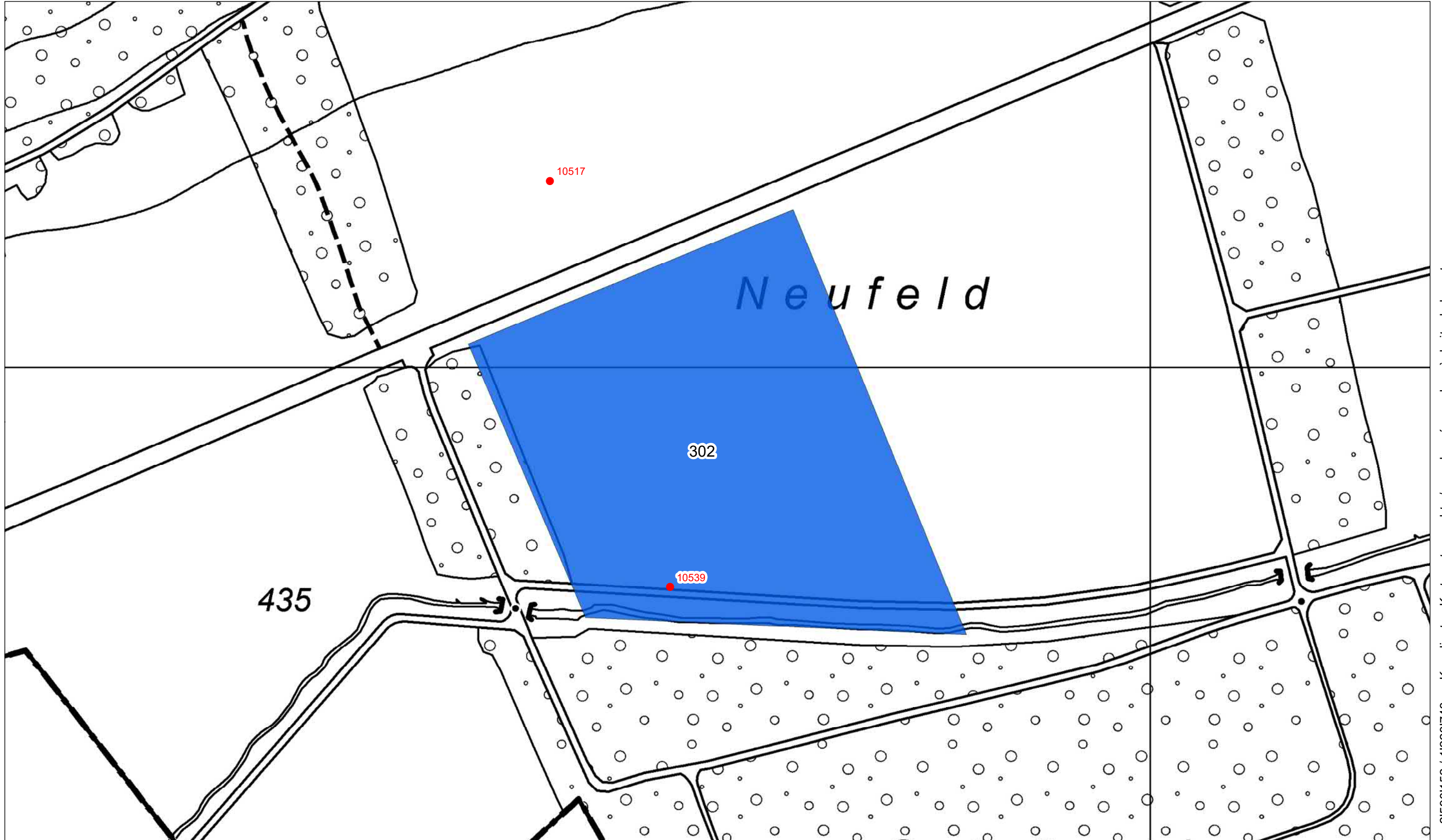
1:2'000



● Archäologische Fundstelle / site archéologique

■ Archäologisches Schutzgebiet / périmètre de protection archéologique

Koordinaten Karte oben links / coordonnées en haut à gauche de la carte 2'589'380 / 1'224'198



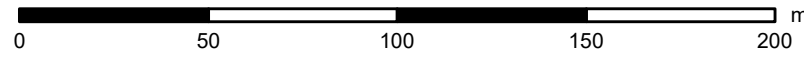
Koordinaten Karte unten rechts / coordonnées en bas à droite de la carte 2'590'152 / 1'223'743





# Pieterlen

Schutzgebiet Nr. / périmètre de protection archéologique n° **303**



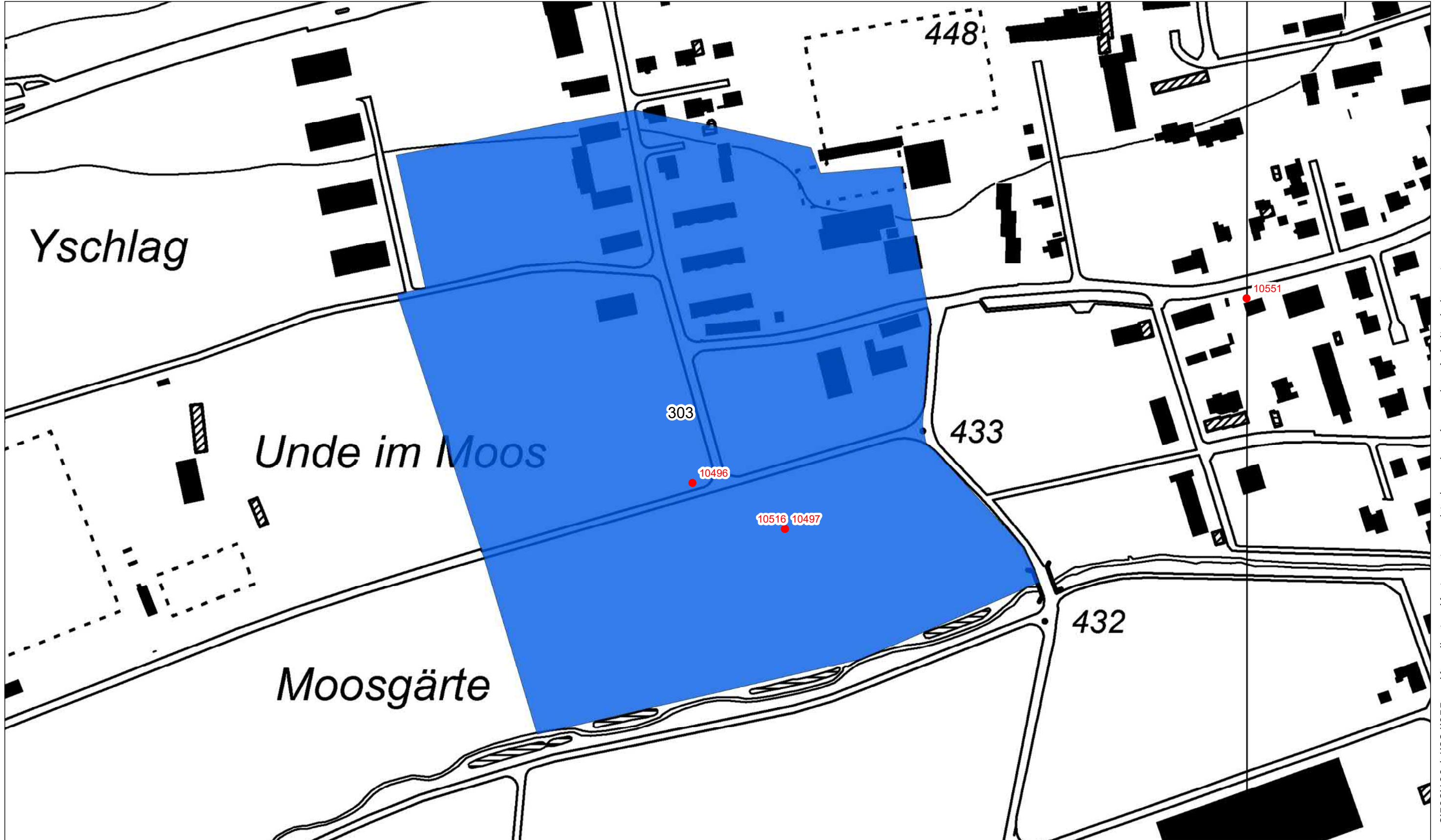
1:2'000



● Archäologische Fundstelle / site archéologique

■ Archäologisches Schutzgebiet / périmètre de protection archéologique

Koordinaten Karte oben links / coordonnées en haut à gauche de la carte 2'591'328 / 1'224'811

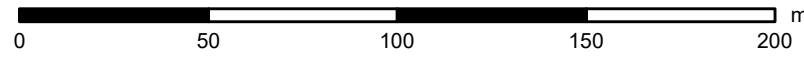


Koordinaten Karte unten rechts / coordonnées en bas à droite de la carte 2'592'100 / 1'224'355



# Pieterlen

Schutzgebiet Nr. / périmètre de protection archéologique n° **304**



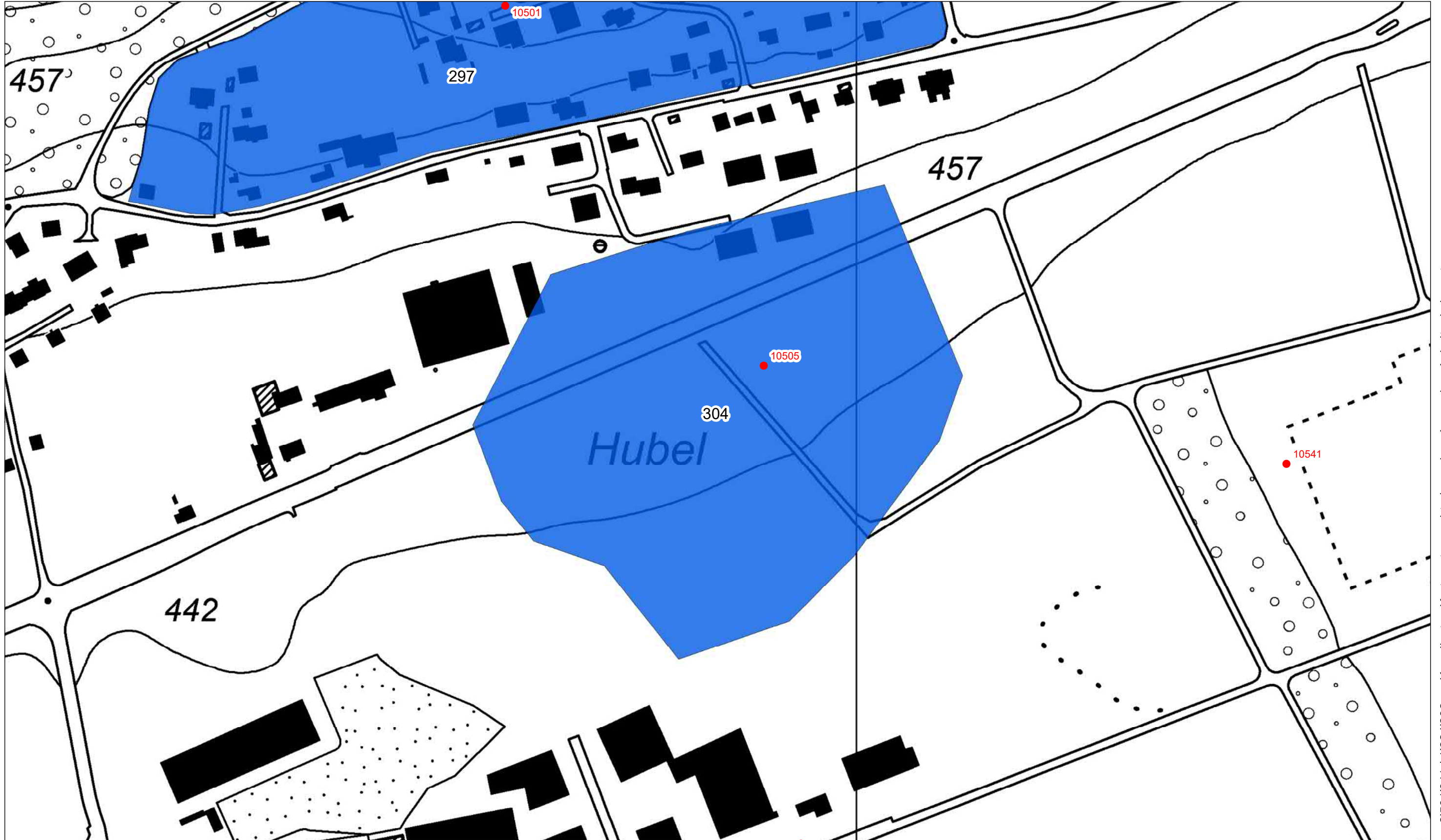
1:2'000



● Archäologische Fundstelle / site archéologique

■ Archäologisches Schutzgebiet / périmètre de protection archéologique

Koordinaten Karte oben links / coordonnées en haut à gauche de la carte 2'590'539 / 1'224'747



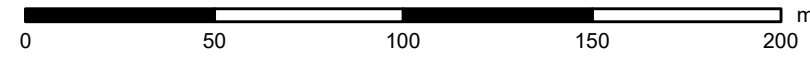
Koordinaten Karte unten rechts / coordonnées en bas à droite de la carte 2'591'311 / 1'224'292





# Pieterlen

Schutzgebiet Nr. / périmètre de protection archéologique n° **305**

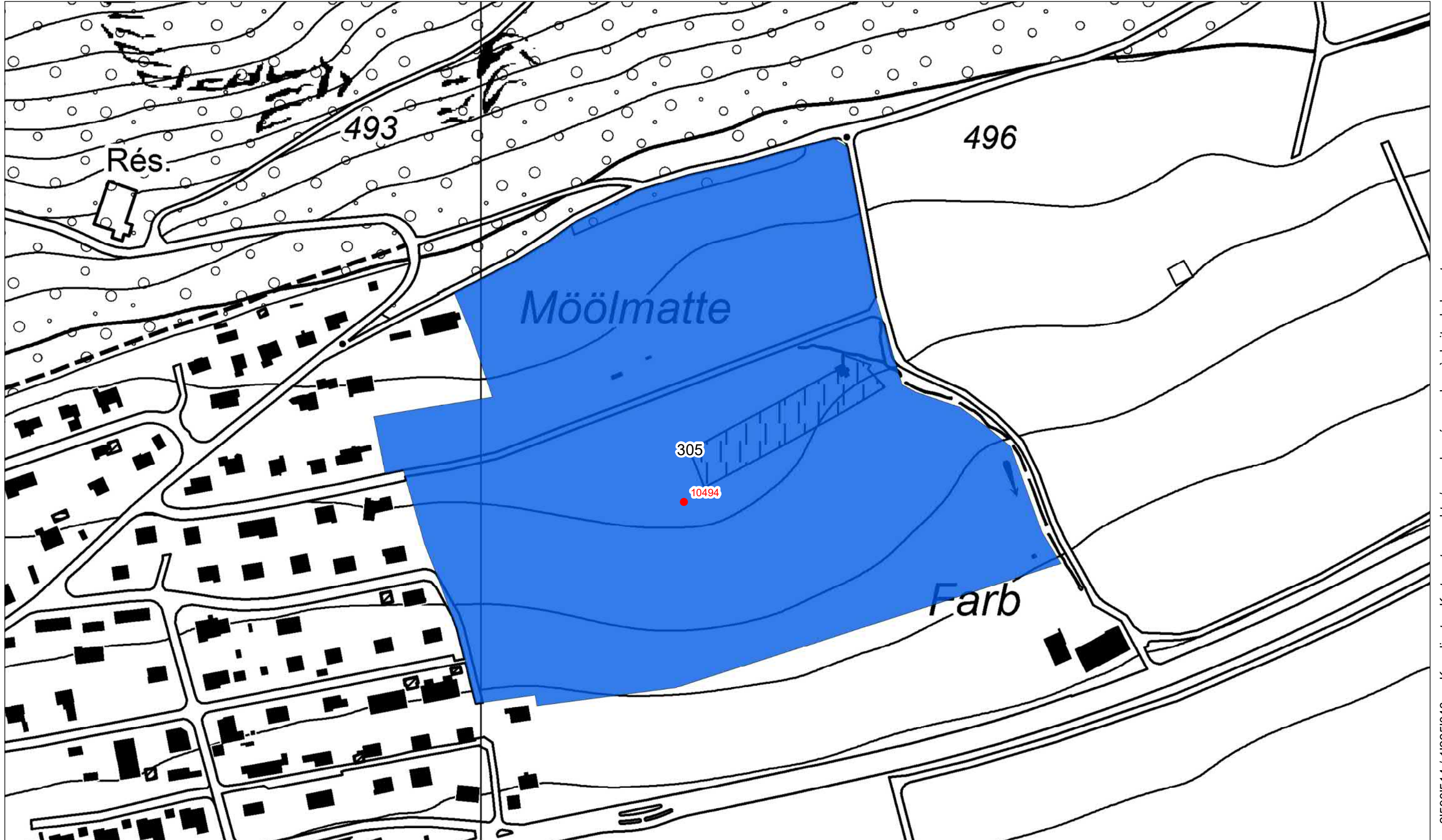


1:2'000



- Archäologische Fundstelle / site archéologique
- Archäologisches Schutzgebiet / périmètre de protection archéologique

Koordinaten Karte oben links / coordonnées en haut à gauche de la carte 2'592'742 / 1'225'501



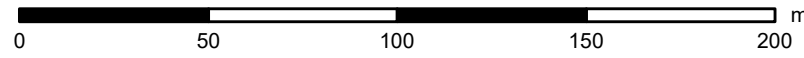
Koordinaten Karte unten rechts / coordonnées en bas à droite de la carte 2'593'514 / 1'225'046





# Pieterlen

Schutzgebiet Nr. / périmètre de protection archéologique n° **306**



1:2'000



● Archäologische Fundstelle / site archéologique

■ Archäologisches Schutzgebiet / périmètre de protection archéologique

Koordinaten Karte oben links / coordonnées en haut à gauche de la carte 2'590'878 / 1'225'378



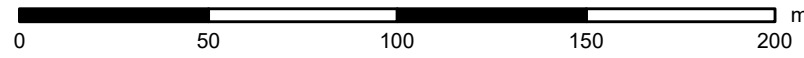
Koordinaten Karte unten rechts / coordonnées en bas à droite de la carte 2'591'650 / 1'224'923





# Pieterlen

Schutzgebiet Nr. / périmètre de protection archéologique n° **307**

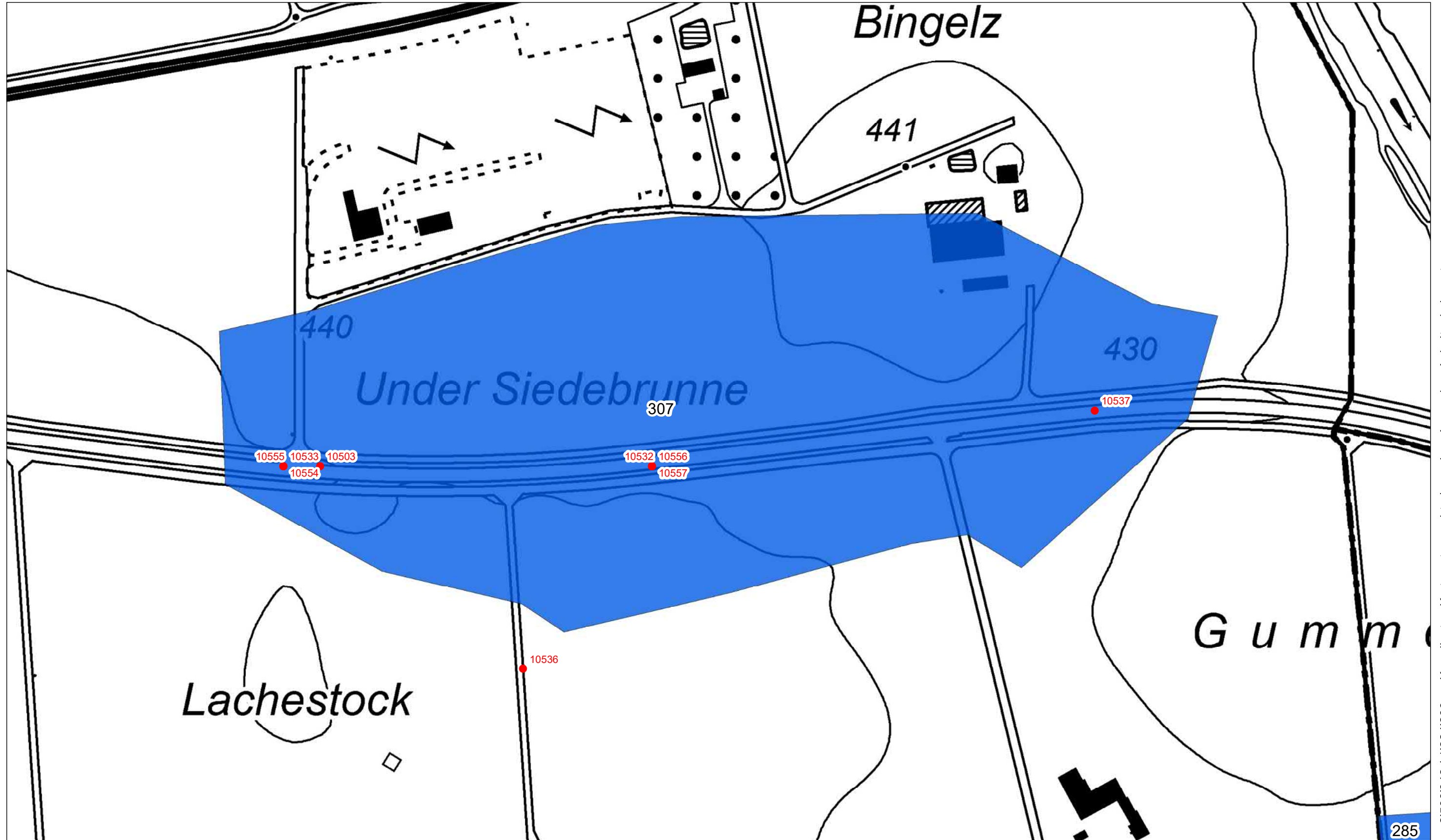


1:2'000



- Archäologische Fundstelle / site archéologique
- Archäologisches Schutzgebiet / périmètre de protection archéologique

Koordinaten Karte oben links / coordonnées en haut à gauche de la carte 2'593'170 / 1'224'721



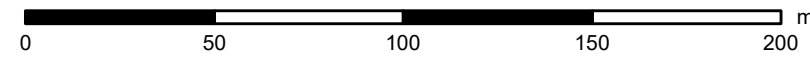
Koordinaten Karte unten rechts / coordonnées en bas à droite de la carte 2'593'942 / 1'224'266





# Pieterlen

Schutzgebiet Nr. / périmètre de protection archéologique n° **340**



1:2'000



● Archäologische Fundstelle / site archéologique

■ Archäologisches Schutzgebiet / périmètre de protection archéologique

Koordinaten Karte oben links / coordonnées en haut à gauche de la carte 2'591'844 / 1'225'286



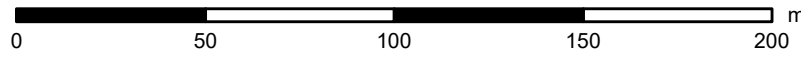
Koordinaten Karte unten rechts / coordonnées en bas à droite de la carte 2'592'616 / 1'224'831





# Pieterlen

Schutzgebiet Nr. / périmètre de protection archéologique n° **504**



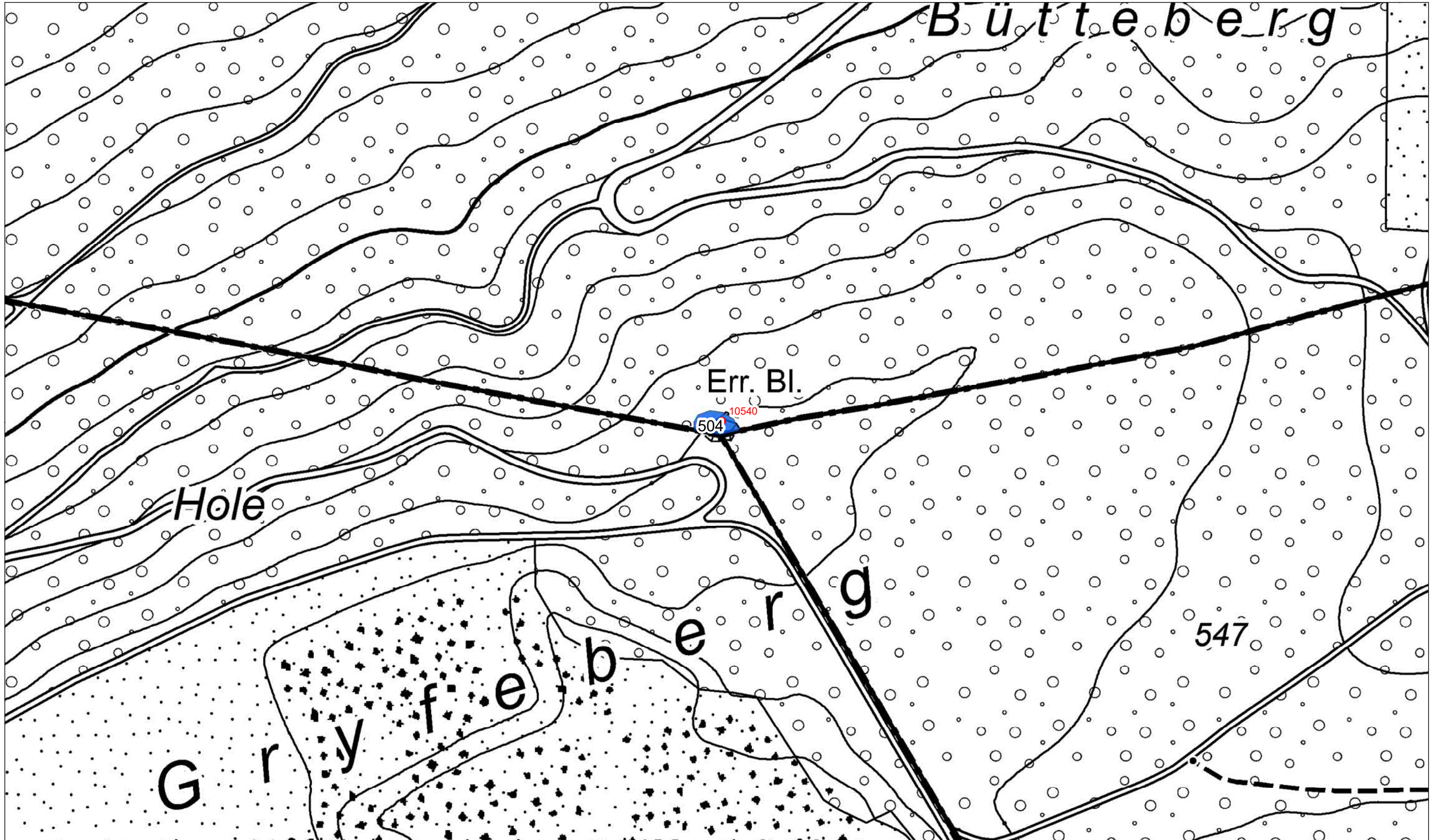
1:2'000



● Archäologische Fundstelle / site archéologique

■ Archäologisches Schutzgebiet / périmètre de protection archéologique

Koordinaten Karte oben links / coordonnées en haut à gauche de la carte 2'591'191 / 1'223'978



Koordinaten Karte unten rechts / coordonnées en bas à droite de la carte 2'591'963 / 1'223'522